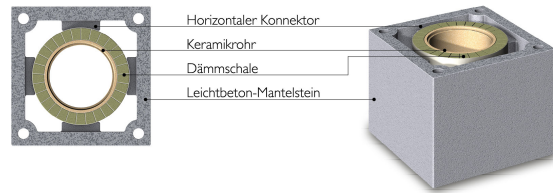
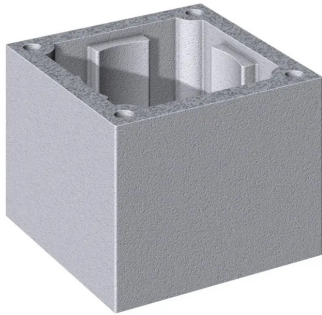




## Mantelstein SEK



Der SEK Mantelstein besteht aus Leichtbeton und das Außenmaß beträgt 40 x 40 cm. Die im Mantelstein integrierten horizontalen Konnektoren sichern die optimale Verbrennungsluftversorgung zur Feuerstätte bei LAS (Zuluft/Abgas) Betrieb. Der Mantelstein eignet sich für Abgassysteme in den Durchmessern 16, 18 und 20 cm.

## BESCHREIBUNG

### Mantelstein SEK

Der SEK Mantelstein besteht aus Leichtbeton und überzeugt somit durch sein geringes Gewicht und die damit verbundene montagefreundlichkeit. Die im Mantelstein integrierten horizontalen Konnektoren sichern die optimale Verbrennungsluftversorgung zur Feuerstätte bei LAS (Zuluft/Abgas) Betrieb. Das Außenmaß des Mantelsteins beträgt 40 x 40 cm; die Höhe beträgt 33 cm. Der Mantelstein eignet sich für Abgassysteme in den Durchmessern 16, 18 und 20 cm.

Passende Dämmung: [Zum Artikel](#)

Passendes Keramikrohr: [Zum Artikel](#)

Hinweis: Dieser Artikel wird mit einer Grundpalette verschickt.

### SEK - Das konzentrische Schornsteinsystem für Festbrennstoffe

Das dreischalige Luft-Abgas-Schornsteinsystem SEK besitzt eine konzentrische Luftführung und ermöglicht den allseitigen Zuluftanschluss von raumluftunabhängigen Feuerstätten. Das System besteht aus Leichtbeton-Mantelsteinen, Schamotterrohren und Dämmschalen. Die im Mantelstein integrierten horizontalen Konnektoren sichern die optimale Verbrennungsluftversorgung zur Feuerstätte bei LAS Betrieb. Der SEK ist einsetzbar für alle Brennstoffe, Feuerstätten (Abgastemperatur  $\leq 400^{\circ}\text{C}$ , Unterdruckbetrieb) und trockene Betriebsweise, raumluftabhängig und raumluftunabhängig. Das Schornsteinsystem ist in den Durchmessern 16, 18 und 20 cm lieferbar.



## TECHNISCHES DATENBLATT

(Schiedel GmbH & Co. KG)



Passende Downloads wie Leistungserklärungen, Zulassungen oder Betriebsanleitungen finden Sie im [Download-Center](https://www.schiedel.de) unter [www.schiedel.de](https://www.schiedel.de) (Für Profis).