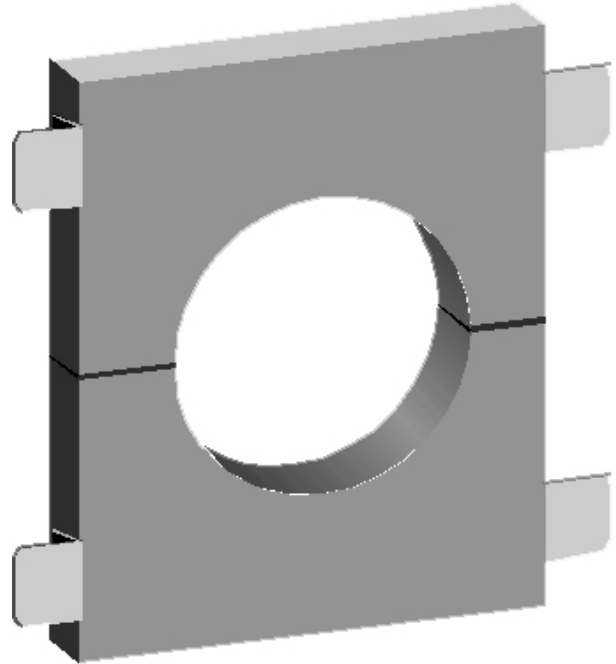




Rauchrohranschluss 90°-Stutzen-Set mit Frontplatte für SIH



Der Rauchrohranschluss wird sehr oft nachträglich eingebaut. Dies empfiehlt sich vor allem bei Öfen, welche aus optischen Gründen mit waagrechter Verbindungsleitung angeschlossen werden sollen. Der nachträgliche Anschluss ist mit dem Schiedel Rauchrohranschluss Stutzen-Set leicht zu bewerkstelligen. Bei diesem Set erfolgt der Rauchrohranschluss im rechten Winkel.

VARIATIONEN

Artikelnummer	Durchmesser Ø in mm	Preis
100446	140	88,72€ exkl. MwSt.
100447	160	88,72€ exkl. MwSt.
100448	180	96,56€ exkl. MwSt.
100449	200	101,52€ exkl. MwSt.

BESCHREIBUNG

Rauchrohranschluss 90°-Stutzen-Set mit Frontplatte für SIH

Der Rauchrohranschluss wird sehr oft nachträglich eingebaut. Dies empfiehlt sich vor allem bei Öfen, welche aus optischen Gründen mit waagrechter Verbindungsleitung angeschlossen werden sollen. Der nachträgliche Anschluss ist mit dem Schiedel Rauchrohranschluss Stutzen-Set leicht zu bewerkstelligen. Bei diesem Set erfolgt der Rauchrohranschluss im rechten Winkel.

Das Rauchrohranschluss (RA) 90°-Stutzen-Set für SIH inkl. Frontplatte besteht aus folgenden Komponenten (ab Ø 25 cm als Einzelteil):

- 1x Rauchrohrstutzen 90°
- 1x Fugenkitt, 1 kg
- 1x Mineralfaserfrontplatte mit 4 Haltewinkel



- 1x Schnittschablone

SIH – Der klassische Isolierschornstein mit Hinterlüftung

Dreischaliger Aufbau, bewährt und sicher. Der SIH setzt sich aus drei exakt aufeinander abgestimmten Systemkomponenten zusammen:

- Das hochwertige Schamotte-Innenrohr mit strömungsgünstiger runder Geometrie aus Hochtemperatur geeigneter Schamotte. Es garantiert hohe Temperatur- und Säurebeständigkeit und ist beständig gegen Rußbrand. Die Falzverbindung bietet maximale Stabilität und Dichtheit für einen sicheren Betrieb.
- Die perfekt angepasste Dämmplatte mit hervorragenden Dämmeigenschaften verfügt über eine hohe Festigkeit sowie eine besondere Profilierung zur flexiblen und exakten Anpassung an Innenrohr und Leichtbeton-Mantelstein.
- Der passgenaue Leichtbeton-Mantelstein mit strömungstechnisch optimierten Hinterlüftungskanälen und Bewehrungskanälen in den Eckbereichen, welche zur problemlosen statischen Absicherung mit dem Schiedel Bewehrungs-Set für große Höhen über Dach dienen.

Zusätzliche Informationen:

- Sie suchen das Produkt mit der Art.-Nr. 241100016? Diese Artikelnummer ist leider nicht mehr aktuell. Die dementsprechende neue Art.-Nr. lautet 100447.



Passende Downloads wie Leistungserklärungen, Zulassungen oder Betriebsanleitungen finden Sie im [Download-Center](#) unter www.schiedel.de (Für Profis).