



TECHNISCHES DATENBLATT

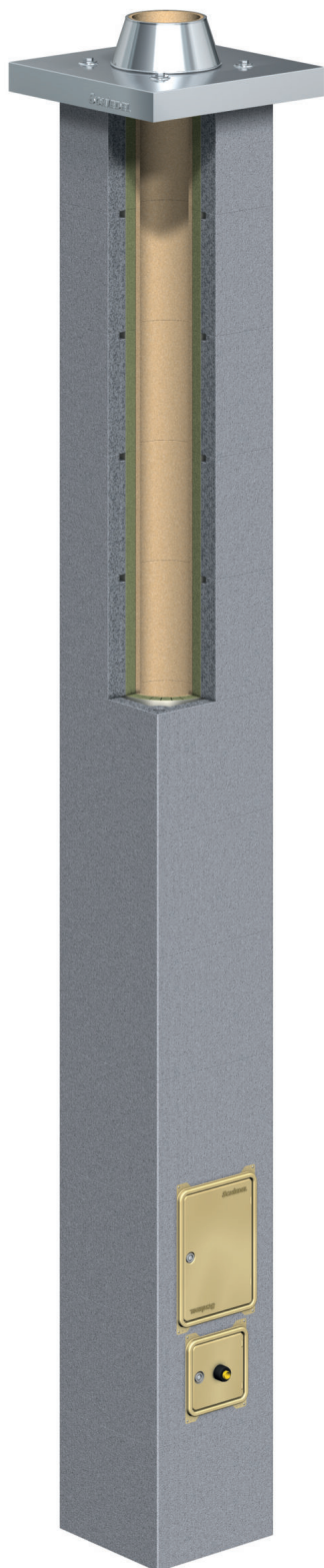
(Schiedel GmbH & Co. KG)



SEK-Schornstein-Set 6 m BASIC (mit PA-Paket) (Ø 200 mm)









Das SEK Schornstein-Set 6 m BASIC besteht aus 14x Leichtbeton-Mantelstein, 15x Keramikrohr Ø 200 mm, 15x Dämmung Ø 200 mm, 1x Fertigfuß mit Fertigfußpaket Ø 200 mm, 1x Putztüranschluss-Paket oben Ø 200 mm und 1x Edelstahlzuluftplatte mit einem Überstand von wahlweise 8,5 cm (für Verblechung) oder 11,5 cm (für Verschieferung).

Mit denen im Set enthaltenen Bauteilen kann eine 6 Meter hohe SEK Schornsteinanlage im Durchmesser Ø 200 mm inkl. Fertigfuß, Putztüranschluss oben und Zuluftplatte errichtet werden.

BESCHREIBUNG

SEK-Schornstein-Set 6 m BASIC (mit Putztüranschluss-Paket) (Ø 200 mm)

Das SEK Schornstein-Set 6 m BASIC besteht aus 14x Leichtbeton-Mantelstein, 15x Keramikrohr Ø 200 mm, 15x Dämmung Ø 200 mm, 1x Fertigfuß mit Fertigfußpaket Ø 200 mm, 1x Putztüranschluss-Paket oben Ø 200 mm und 1x Edelstahlzuluftplatte mit einem Überstand von wahlweise 8,5 cm (für Verblechung) oder 11,5 cm (für Verschieferung). Mit denen im Set enthaltenen Bauteilen kann eine 6 Meter hohe SEK Schornsteinanlage im Durchmesser Ø 200 mm inkl. Fertigfuß, Putztüranschluss oben und Zuluftplatte errichtet werden.

Hinweis: Dieses Set wird mit einer Grundpalette verschickt.

SEK – Das konzentrische Schornsteinsystem für Festbrennstoffe

Das dreischalige Luft-Abgas-Schornsteinsystem (LAS) SEK besitzt eine konzentrische Luftführung und ermöglicht den allseitigen Zuluftanschluss von raumluftunabhängigen Feuerstätten. Das System besteht aus Leichtbeton-Mantelsteinen, Schamotterrohren und Dämmschalen. Die im Mantelstein integrierten horizontalen Konnektoren sichern die optimale Verbrennungsluftversorgung zur Feuerstätte bei LAS Betrieb. Der SEK ist einsetzbar für alle Brennstoffe, Feuerstätten (Abgastemperatur ≤ 400°C, Unterdruckbetrieb) und trockene Betriebsweise, raumluftabhängig und raumluftunabhängig. Das Schornsteinsystem ist in den Durchmessern 16, 18 und 20 cm lieferbar.



Passende Downloads wie Leistungserklärungen, Zulassungen oder Betriebsanleitungen finden Sie im [Download-Center](#) unter www.schiedel.de (Für Profis).