



## TECHNISCHES DATENBLATT

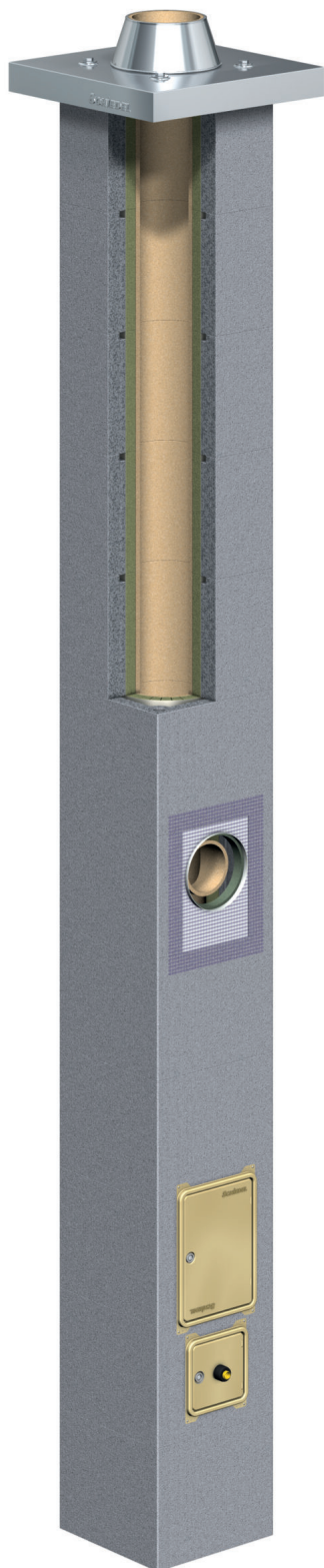
(Schiedel GmbH & Co. KG)



SEK-Schornstein-Set 6 m PREMIUM (Ø 160 mm)









Das SEK Schornstein-Set 6 m PREMIUM besteht aus 14x Leichtbeton-Mantelstein, 14x Keramikrohr Ø 160 mm, 15x Dämmung Ø 160 mm, 1x Fertigfuß mit Fertigfußpaket Ø 160 mm, 1x Putztüranschluss-Paket oben Ø 160 mm, 1x Rauchrohranschluss-Paket Ø 160 mm und 1x Edelstahlzuluftplatte mit einem Überstand von wahlweise 8,5 cm (für Verblechung) oder 11,5 cm (für Verschieferung).

Mit denen im Set enthaltenen Bauteilen kann eine 6 Meter hohe SEK Schornsteinanlage im Durchmesser Ø 160 mm inkl. Fertigfuß, oberen Putztüranschluss, Rauchrohranschluss und Zuluftplatte errichtet werden.

## BESCHREIBUNG

### SEK-Schornstein-Set 6 m PREMIUM (Ø 160 mm)

Das SEK Schornstein-Set 6 m PREMIUM besteht aus 14x Leichtbeton-Mantelstein, 14x Keramikrohr Ø 160 mm, 15x Dämmung Ø 160 mm, 1x Fertigfuß mit Fertigfußpaket Ø 160 mm, 1x Putztüranschluss-Paket oben Ø 160 mm, 1x Rauchrohranschluss-Paket Ø 160 mm und 1x Edelstahlzuluftplatte mit einem Überstand von wahlweise 8,5 cm (für Verblechung) oder 11,5 cm (für Verschieferung).

Mit denen im Set enthaltenen Bauteilen kann eine 6 Meter hohe SEK Schornsteinanlage im Durchmesser Ø 160 mm inkl. Fertigfuß, oberen Putztüranschluss, Rauchrohranschluss und Zuluftplatte errichtet werden.

Hinweis: Dieses Set wird mit einer Grundpalette verschickt.

### SEK – Das konzentrische Schornsteinsystem für Festbrennstoffe

Das dreischalige Luft-Abgas-Schornsteinsystem (LAS) SEK besitzt eine konzentrische Luftführung und ermöglicht den allseitigen Zuluftanschluss von raumluftunabhängigen Feuerstätten. Das System besteht aus Leichtbeton-Mantelsteinen, Schamotterrohren und Dämmschalen. Die im Mantelstein integrierten horizontalen Konnektoren sichern die optimale Verbrennungsluftversorgung zur Feuerstätte bei LAS Betrieb. Der SEK ist einsetzbar für alle Brennstoffe, Feuerstätten (Abgastemperatur ≤ 400°C, Unterdruckbetrieb) und trockene Betriebsweise, raumluftabhängig und raumluftunabhängig. Das Schornsteinsystem ist in den Durchmessern 16, 18 und 20 cm lieferbar.



Passende Downloads wie Leistungserklärungen, Zulassungen oder Betriebsanleitungen finden Sie im [Download-Center](#) unter [www.schiedel.de](http://www.schiedel.de) (Für Profis).